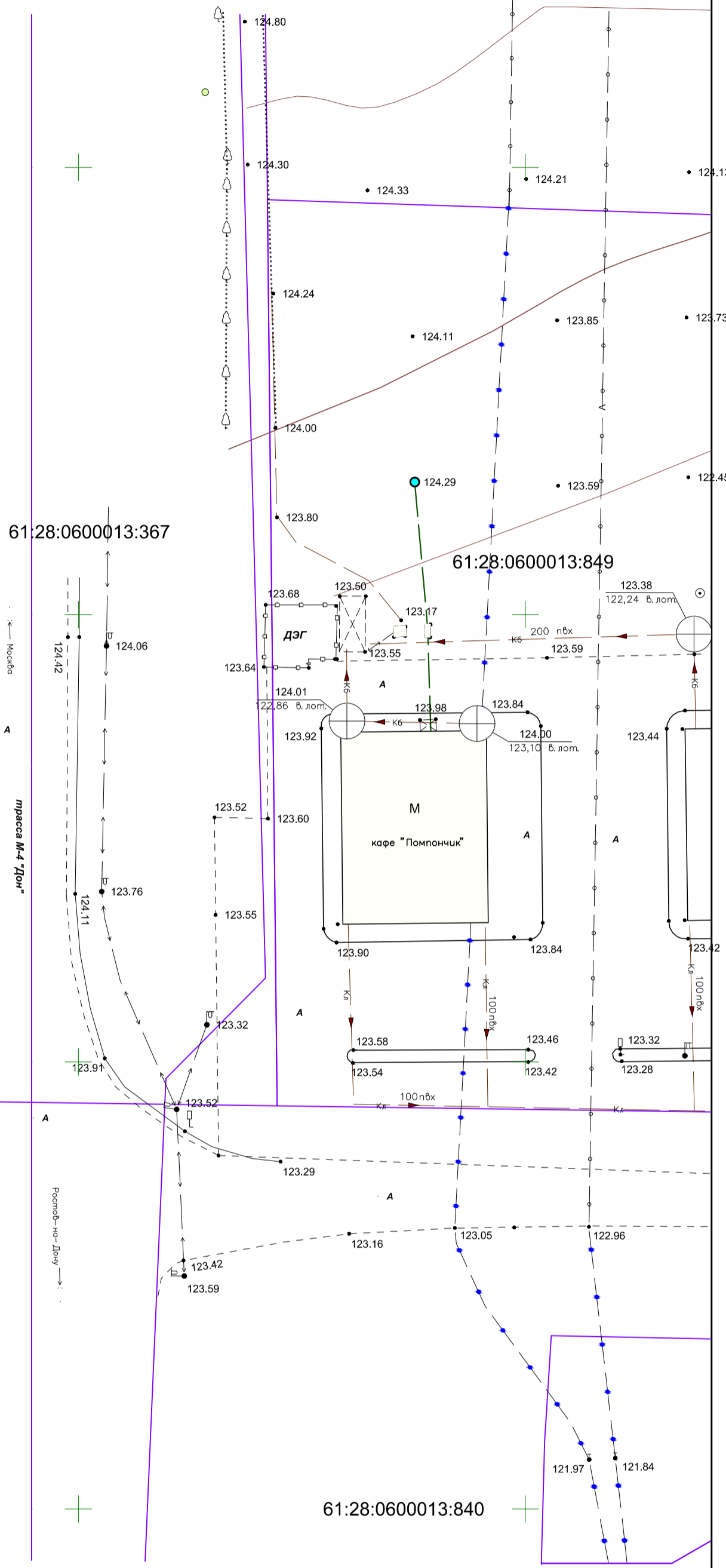
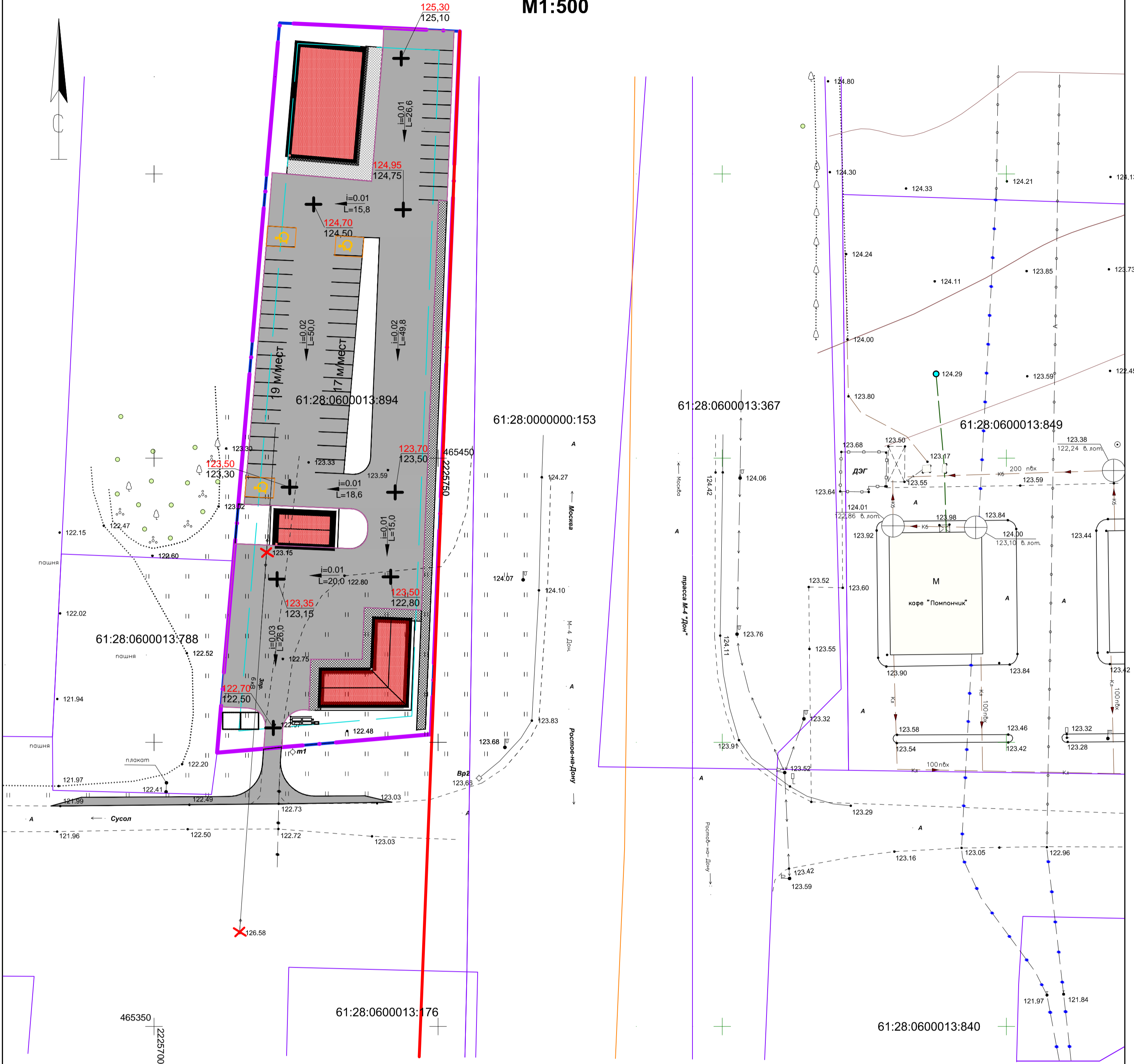


Проект планировки и межевания земельного участка площадью 4360 кв.м, с Кадастровым номером 61:28:0600013:894, по адресу: Ростовская область, р-н Октябрьский, Красюковское сельское поселение, территория бывшего ТОО "Колос"

Схема вертикальной планировки территории
М1:500



УСЛОВНЫЕ ОБОЗНАЧЕНИЯ

- граница планируемой территории
- устанавливаемые красные линии
- линии отступа от границ земельного участка в целях определения места допустимого размещения объекта - 5 м.

Границы:

- Рассматриваемого земельного участка кад. номер 61:28:0600013:894
- Ранее сформированных земельных участков, стоящих на кадастровом учете
- Кадастровый номер квартала

- Проезды с асфальтобетонным покрытием
- вынос воздушной линии электропередачи ВЛ -6кВ

Указатель вертикальной планировки
уклон в промилях/расстояния в метрах

Отметки вертикальной планировки
проектная/существующая

						181-2019-ПП-О			
						Проект планировки и межевания земельного участка площадью 4360 кв.м, с Кадастровым номером 61:28:0600013:894, по адресу: Ростовская область, р-н Октябрьский, Красюковское сельское поселение, территория бывшего ТОО "Колос"			
Изм	Кол.	Лист	№ док	Подпись	Дата	Материал по обоснованию проекта планировки (обосновывающая часть)	СТАДИЯ	ЛИСТ	ЛИСТОВ
ГИП		Узе М.А.					ПП	4	
Директор		Ксагарис С.Л.							
Разработал		Чичкина Е.Н.				Схема вертикальной планировки территории М1:500			
Н.контр		Трубецкой А.А.							